



الگو و فرمت تهیه یک گزارش ممیزی انرژی

الگو و فرمت تهیه یک گزارش ممیزی انرژی سریع

از آنجائیکه لزوم دستیابی به اهداف بهینه‌سازی و کاهش مصرف انرژی منوط به اجرای راهکارها و پیشنهادهای است که تیم ممیزی انرژی از نتایج انجام اینکار مشخص و معین نموده‌اند، و این مهم نیز نیازمند جلب حمایت کافی از سوی بالاترین مقام سازمان و دستگاه می‌باشد.

شاید بتوان به صداقت بیان نمود که تهیه و ارائه یک گزارش مختصر اما مفید از انجام ممیزی انرژی بالاخص تهیه خلاصه گزارش مدیریتی از نتایج حاصل برای ارائه به مدیریت ارشد سازمان، از کلیدی‌ترین نکات اجرای یک ممیزی انرژی موفق تلقی می‌گردد. لذا با توجه به اهمیت موضوع در این بخش نسبت به ارائه الگو و مدلی استاندارد از تهیه یک گزارش ممیزی انرژی، اقدام شده است.

۱- ارکان اصلی گزارش ممیزی انرژی :

فهرست بندی مناسب

خلاصه اجرایی

۱-۱- شرح مختصری از فعالیت‌های انجام گرفته

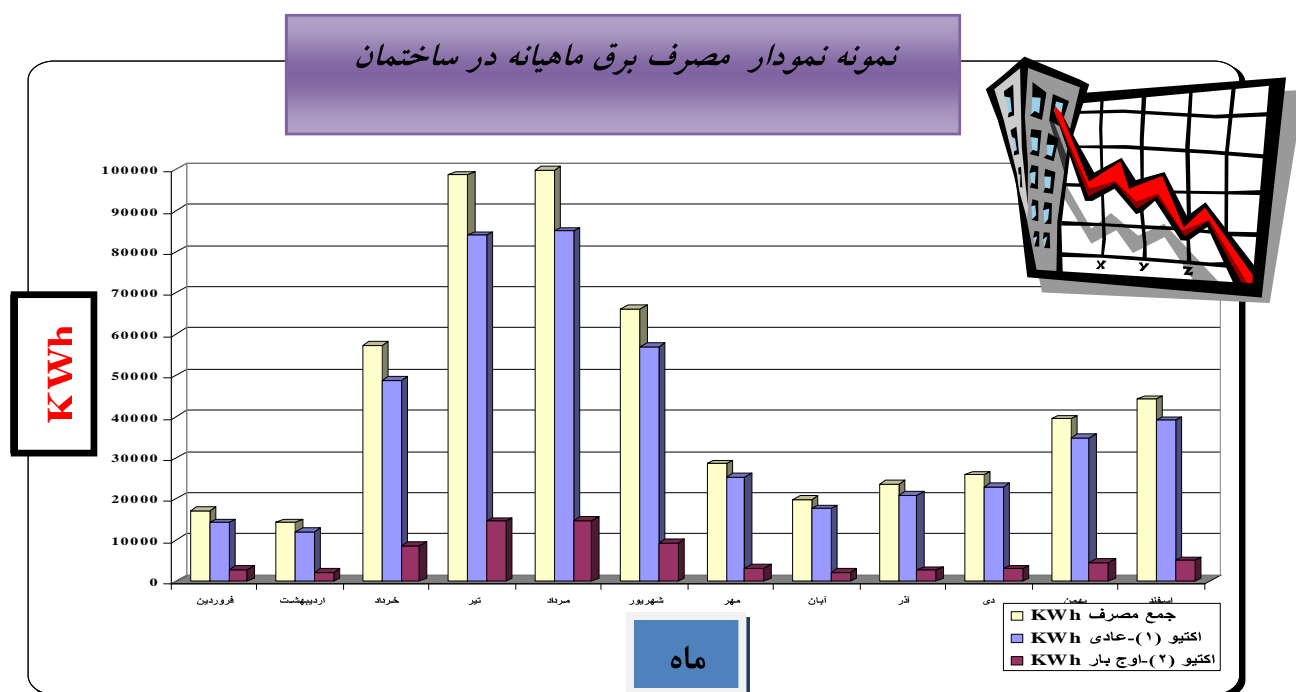
۱-۲- معرفی تیم و افراد ممیزی انرژی

۱-۳- ذکر اسامی مسئولین، کارشناسان و کلیه افرادی که به نحوی در فرآیند انجام ممیزی انرژی با تیم ممیزی انرژی

همکاری داشته و اشاره به نوع همکاری و مشارکت هر یک ضمن تقدیر و تشکر از آنها

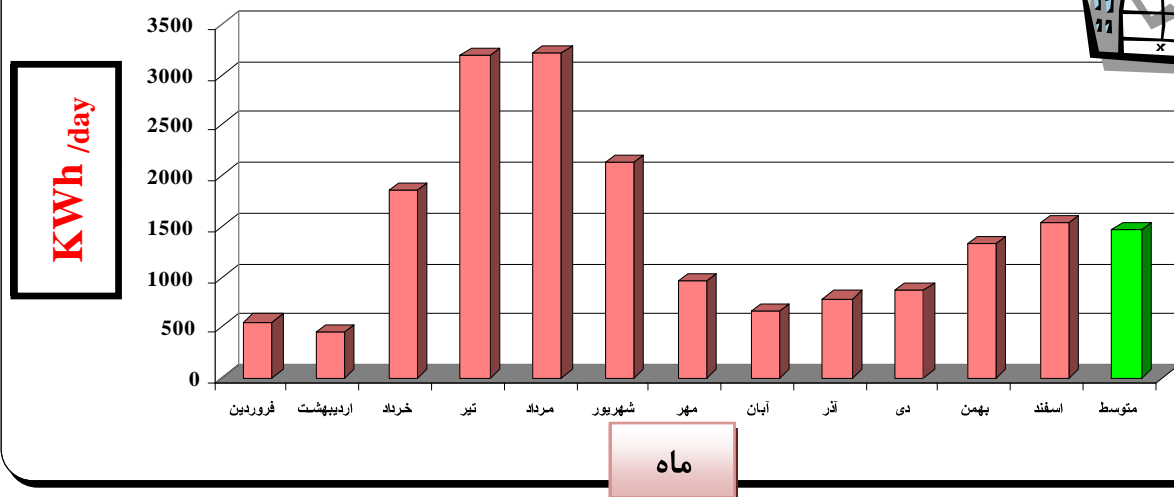
۲- نمودارهای مفید حاصل از دسته‌بندی و تحلیل آمار، اطلاعات و نتایج اندازه‌گیری‌ها

۲-۱- نمودارهای مصرف و هزینه ماهیانه حامل‌های انرژی

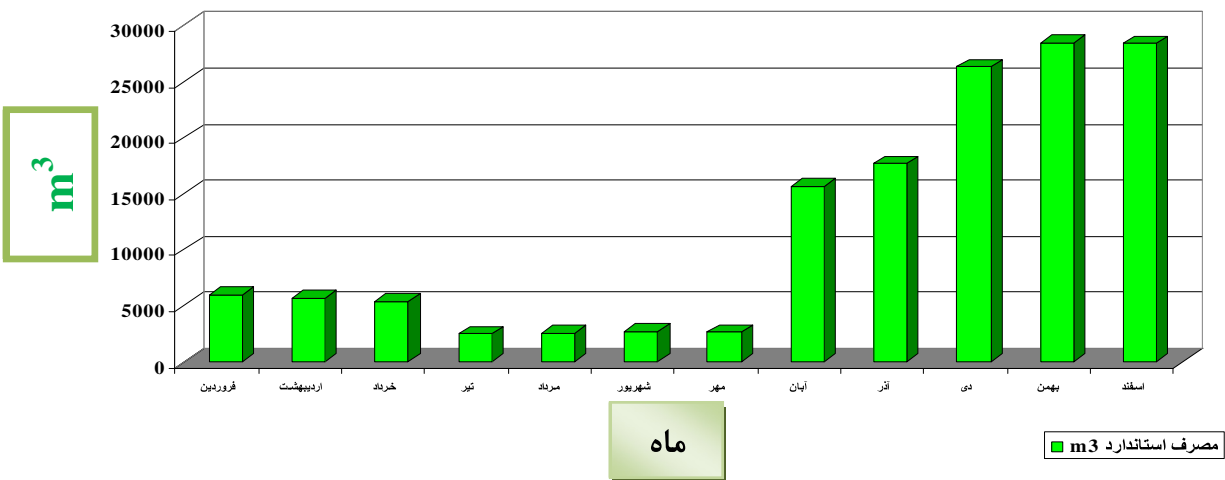


نمونه نمودار مصرف برق ماهیانه در ساختمان

(متوسط مصرف روزانه)

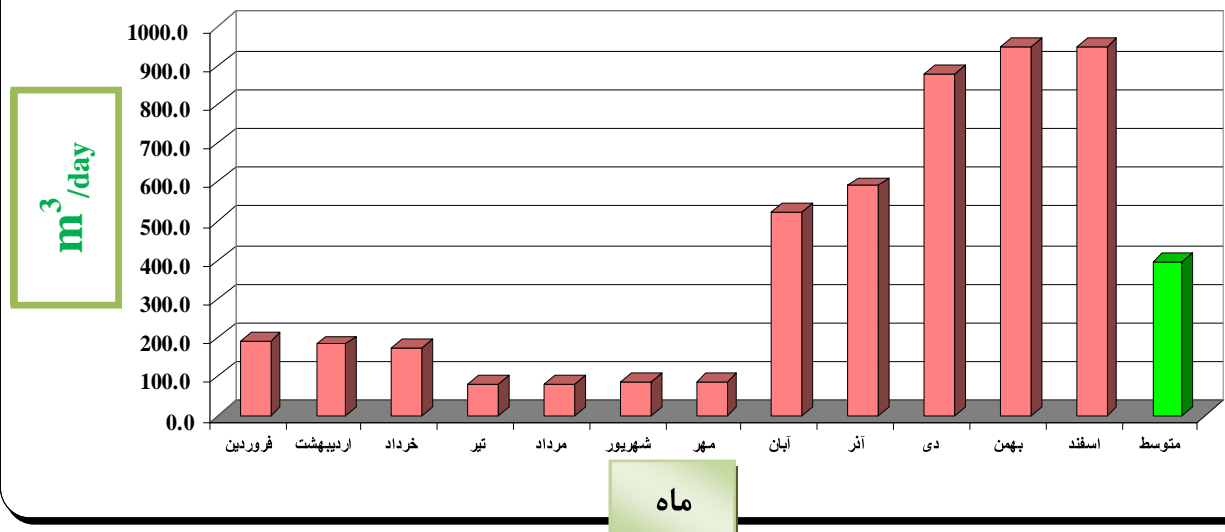


نمونه نمودار مصرف گاز ماهیانه در ساختمان

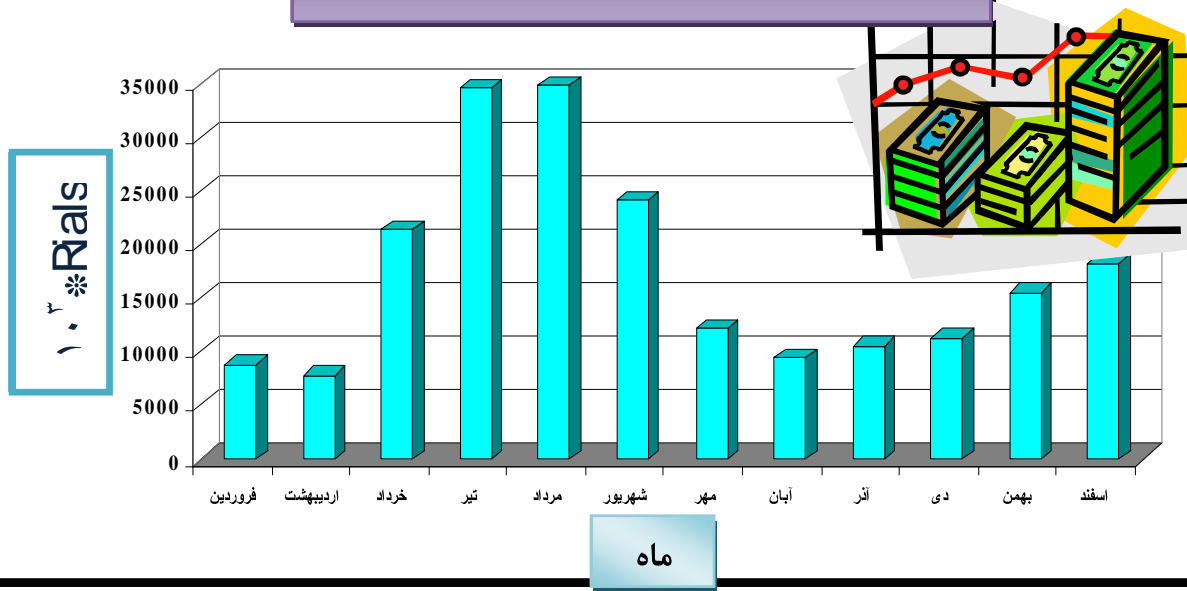


نمونه نمودار مصرف گاز ماهیانه در ساختمان

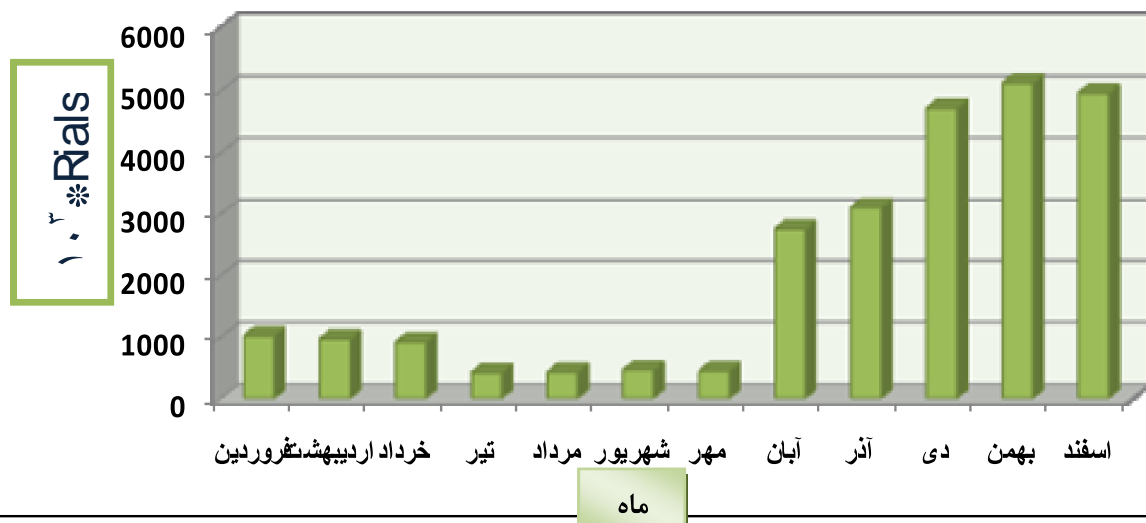
(متوسط مصرف روزانه)



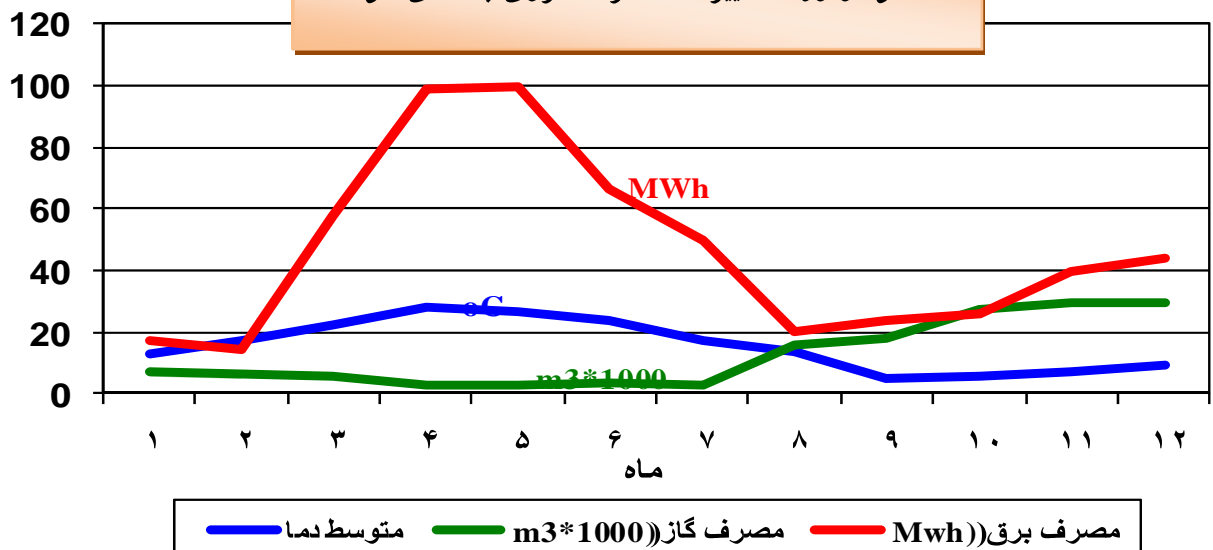
نمونه نمودار هزینه برق مصرفی ماهیانه در ساختمان



نمونه نمودار هزینه گاز مصرفی ماهیانه در ساختمان

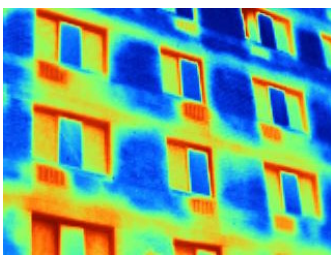
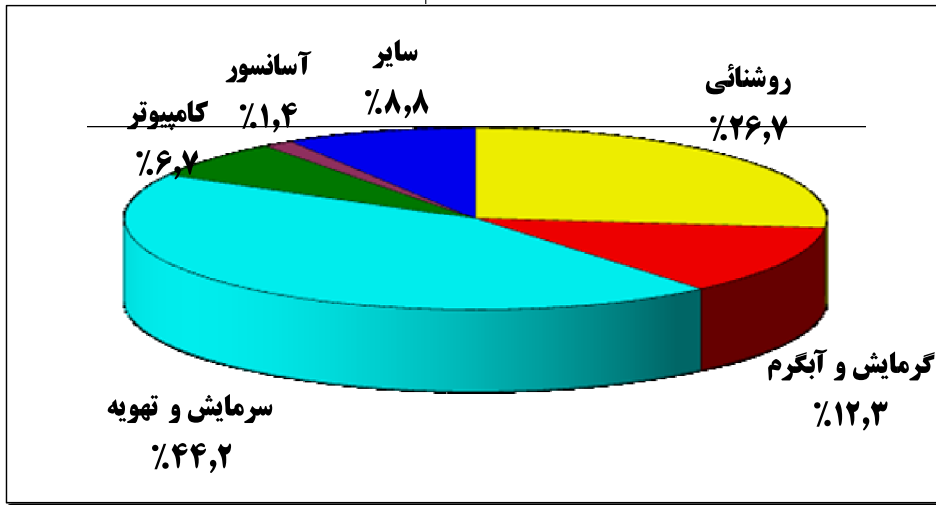
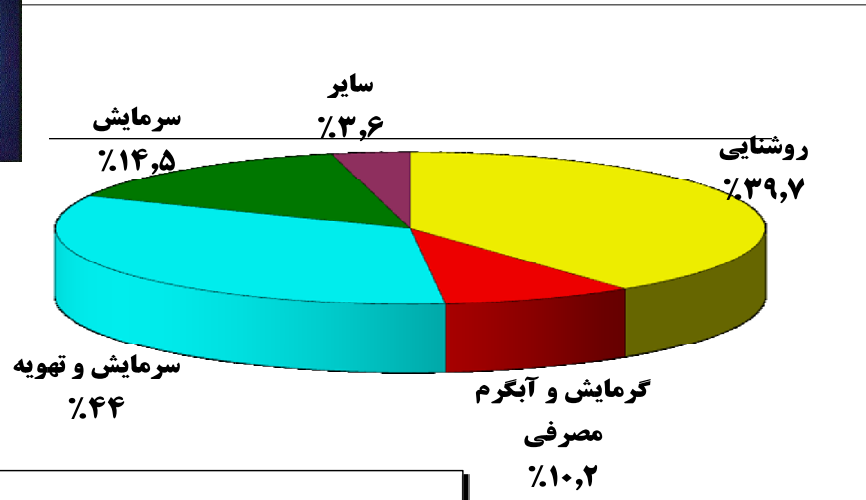
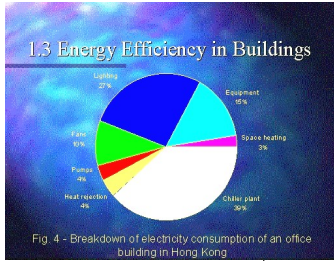


نمودار روند تغییرات مصرف انرژی با دمای هوا



۲-۲- نمودارهای تراز (سهم) مصرف انرژی بخش‌های عمده مصرف کننده در ساختمان

(روشنایی، سرمایش، گرمایش، آبگرم مصرفی، تجهیزات اداری ، آسانسور و سایر)

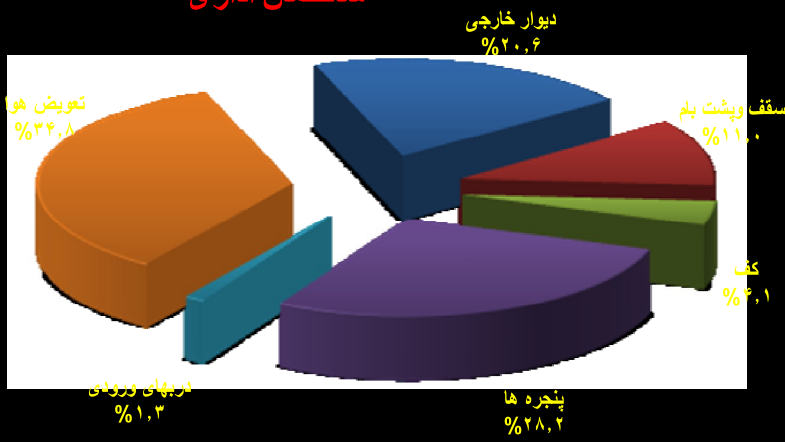


۳-۲- نمودارهای تراز تلفات انرژی از پوسته و جداره‌های خارجی ساختمان

تراز تلفات انرژی در یک ساختمان مسکونی



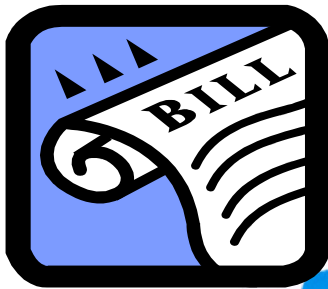
نمودار تراز تلفات انرژی از جداره های خارجی ساختمان اداری



۶- ضمایم گزارش ممیزی انرژی

مدارک و مستنداتی که غالباً مناسب است تا در ضمایم یک گزارش ممیزی انرژی پیش‌بینی و ارائه گردد،

عبارتند از:



- کپی نمونه از قبوض برق و گاز ساختمان (نمونه فصل گرم، سرد و معتدل)

- پرسشنامه تکمیل شده انرژی ساختمان

- چک لیست بازرسی و کنترل ممیزی انرژی



- فرم‌های خود اظهاری پرسنل و بهره‌برداران از ساختمان

- صفحاتی از جداول فهرست بها، که از آنها در برآورد هزینه اجرا به عنوان مرجع استفاده شده است.

- گزارشات نتایج اندازه‌گیری موردی (مانند: جداول اندازه‌گیری شدت روشنایی فضاها، اندازه‌گیری دما و

رطوبت اتاق‌ها و ...)

- کپی برخی از نقشه‌های تأسیسات ساختمان در صورت لزوم

- کاتالوگ و مشخصات فنی تجهیزات عمده مصرف کننده انرژی

- پرینت عکس‌های گرفته شده از موقعیت‌ها و وضعیت‌های مشهود منجر به تلفات انرژی در ساختمان